

Tipps & Tricks für ConAktiv-Administratoren

Änderungen an einem Standard-Bildschirmlisten-Layout permanent speichern

In der neuen Version 4.0 von ConAktiv® ist der List-Editor integriert, der Ihnen ermöglicht, neue Bildschirmlisten zu erstellen und bestehende zu verändern. Standardmäßig kann jeder Kunde eine individuelle Liste pro Modul mit dem List-Editor konfigurieren. Erst wenn Sie mehrere Listen pro Modul möchten, muß das neue Tool zunächst lizenziert werden.

Wie zeigen Ihnen hier, wie Sie vorgehen müssen, um Standard-Bildschirmlisten zu ändern. Weitere Infos finden Sie auch in den News 4.0 und im Handbuch.

Stellen Sie sich vor, in der Standard-Bildschirmliste des Moduls „Adressen“ werden in den Spalten Informationen angezeigt, die zum größten Teil uninteressant für Sie sind. Sie benötigen in der Liste ganz andere Informationen.

Um eine Bildschirmliste ändern und permanent speichern zu können, müssen einige Grundeinstellungen vorgenommen werden. Zunächst müssen Sie im Modul „Einstellungen“ folgende allgemeine Einstellungen aktivieren:

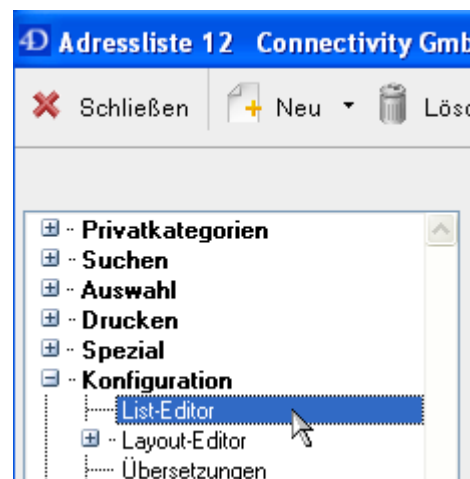
- „System: Listenkonfiguration erlauben“
- „Einstellungen: Geänderte Listen in Einst. speichern“

Darüberhinaus muß im Modul „Rechte“ das Recht für Einstellungen

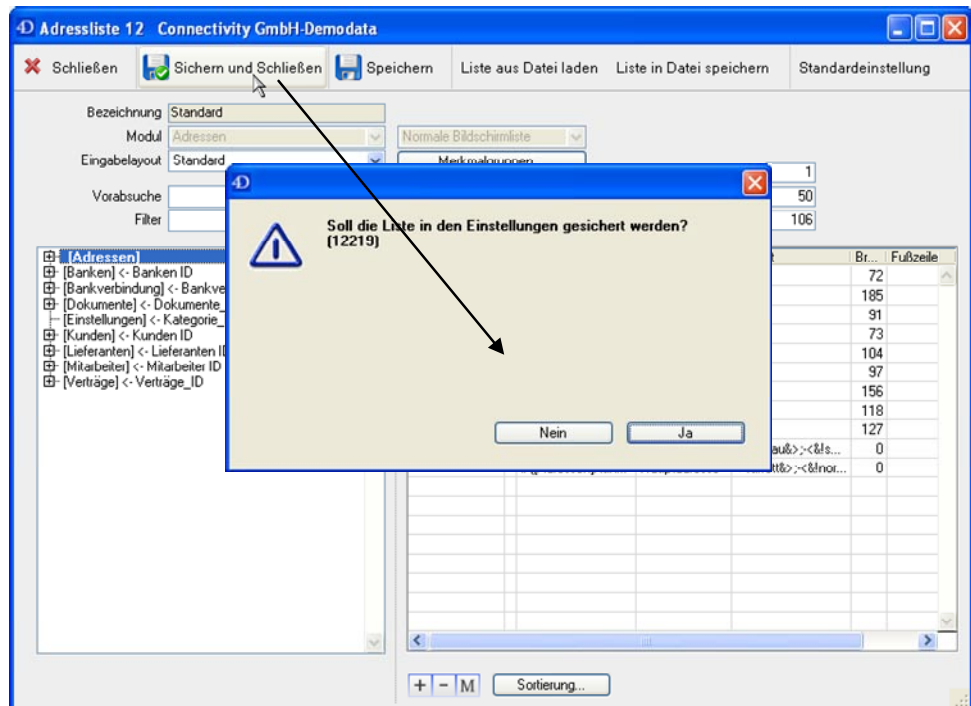
- „Einstellungen: Geänderte Listen in Einst. speichern“

zugeordnet werden.

Durch diese Änderungen ist das Menü „Konfiguration“ in der Bedienleiste einer Bildschirmliste verfügbar, so dass Sie den List-Editor aufrufen können.



Jetzt führen Sie die gewünschten Änderungen an den Bildschirmlisten im Editor vor. Verlassen Sie den List-Editor wieder, indem Sie auf den Knopf „OK“ klicken. Sie werden mit einer Meldung gefragt, ob Sie die Bildschirmliste in den Einstellungen sichern möchten. Bestätigen Sie die Meldung, so wird die Liste gespeichert.



Nach der Neuansmeldung an ConAktiv® werden Sie feststellen, daß die betreffende Bildschirmliste die Änderungen beibehalten hat.