

# Tipps & Tricks für ConAktiv-User



## Das Context-Center von ConAktiv®

In ConAktiv® steht Ihnen in der Bedienleiste einer Bildschirmliste das Context-Center zur Verfügung. Mit Hilfe des Context-Centers können Sie auf einen Blick sehen, welche Datensätze aus anderen Modulen mit einem Datensatz des aktuell geöffneten Moduls verbunden sind. Vom Öffnen eines solchen verbundenen Datensatzes sind Sie dann nur noch einen Mausklick entfernt.

Beim täglichen Umgang mit ConAktiv® möchten Sie zusammengehörige Informationen auf einen Blick sehen und schnell und unkompliziert darauf zugreifen können. Im Context-Center einer Bildschirmliste werden alle mit einem in der Liste markierten Datensatz verbundenen Informationen angezeigt.

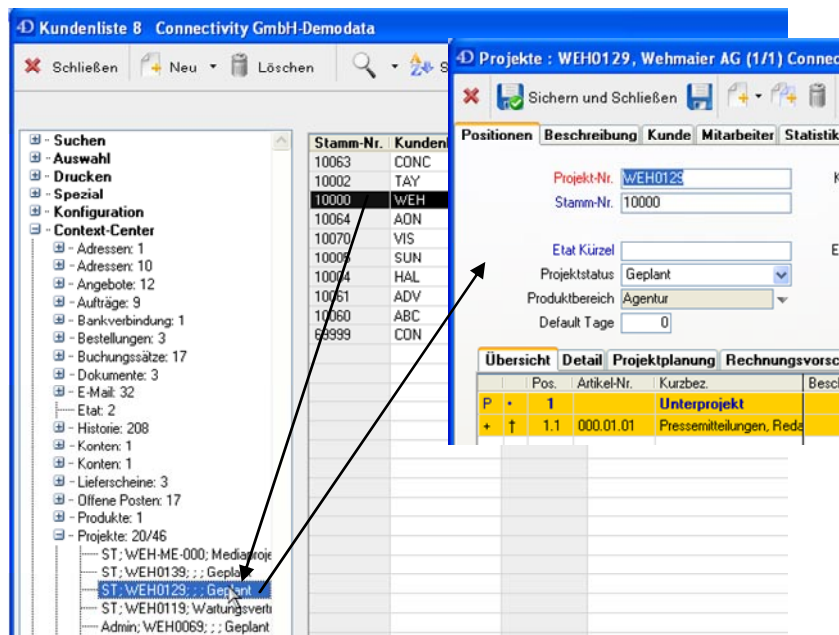
Stellen Sie sich vor, Sie befinden sich im Modul „Kunden“. Sie möchten zu einem bestimmten Kunden wissen, welche Rechnungen, Aufträge, Briefe an diesen erstellt wurden. Hierfür suchen Sie sich den betreffenden Kunden heraus und markieren diesen in der Bildschirmliste. Öffnen Sie dann in der Bedienleiste den Menüpunkt „Context-Center“.

The screenshot shows the 'Kundenliste 8 Connectivity GmbH-Demodata' window. The left sidebar contains a menu with 'Context-Center' highlighted and circled in red. The main area displays a table of customer data.

Stamm-Nr.	Kundenkürzel	Kundenart	Firmenname1	Stadt
10063	CONC	Kunde	ConCept AG	Wien
10002	TAY	Kunde	Toys are yours GmbH	München
10000	WEH	Kunde	Wehmaier AG	Frankfurt am Main
10064	ADN	Kunde	ADN	Wien
10070	VIS	Kunde	Visions GmbH	Herzogenaurach
10005	SUN	Kunde	SUN TV-Produktions GmbH	Köln
10004	HAL	Kunde	HAL Versicherungen AG	Frankfurt
10061	ADV	Kunde	ADV	Köln
10060	ABC	Interessant	ABC Technische Dokumentation	Oststadt
69999	CON		Connectivity GmbH	Mannheim

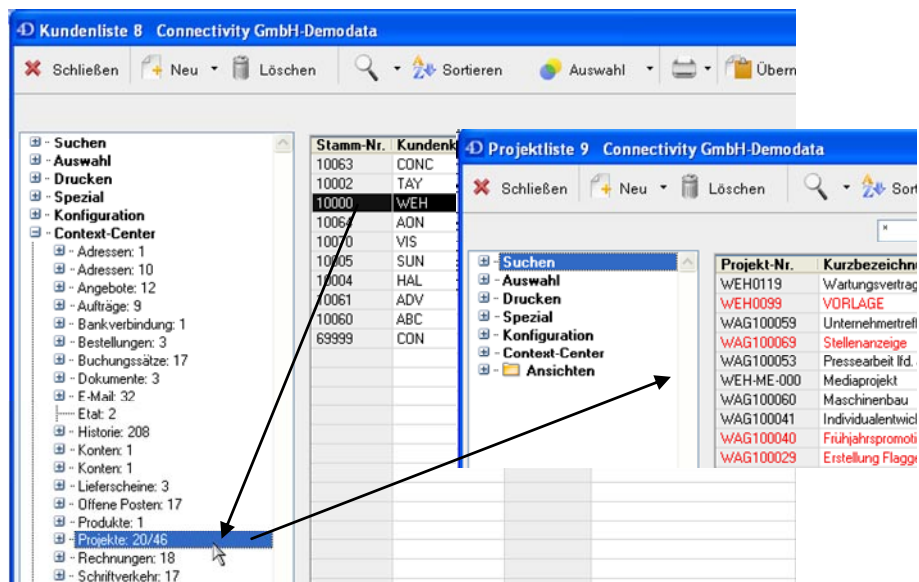
Unter dem Menüpunkt wird eine Liste mit allen Modulnamen angezeigt, in denen Datensätze, die mit dem markierten Kunden in Verbindung stehen, vorhanden sind. Klicken Sie auf das Pluszeichen vor einem dieser Modulnamen, so wird eine weitere Liste angezeigt. Bei den angezeigten Listeneinträgen handelt es sich um Verweise auf die verbundenen Datensätze. Die Verweise enthalten jeweils eine Kurzinfo zu dem betreffenden Datensatz. Doppelklicken Sie auf

einen der Verweise, so wird der entsprechende Datensatz in der Eingabemaske geöffnet.



Öffnen eines verbundenen Projektes durch Doppelklick auf den entsprechenden Verweis

Doppelklicken Sie im Context-Center dagegen auf den übergeordneten Modulnamen, so werden alle verbundenen Datensätze des Moduls in einer Bildschirmliste angezeigt.



Anzeige aller verbundenen Projekte in einer Bildschirmliste durch Doppelklick auf den entsprechenden Modulnamen