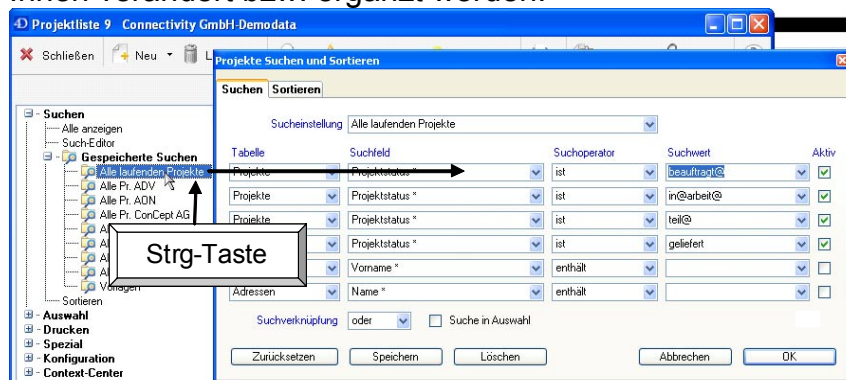


Tipps & Tricks für ConAktiv-User

Schnelles Modifizieren einer gespeicherten Suche

In ConAktiv® haben Sie die Möglichkeit, immer wiederkehrende Suchen einmal zu definieren und als gespeicherte Suchen den Benutzern zur Verfügung zu stellen. Manchmal müssen diese Suchen aber auch geändert werden!

Um eine unter dem Menü „Suchen“ der Bedienleiste verborgene gespeicherte Suche zu modifizieren, halten Sie die Strg-Taste gedrückt und doppelklicken auf den Eintrag der gespeicherten Suche. Der ConAktiv®-Sucheditor wird geöffnet. Dort werden die Einstellungen der gespeicherten Suche angezeigt und können von Ihnen verändert bzw. ergänzt werden.



Suchen in einer erstellten Auswahl

Oftmals möchten Sie nicht in allen Datensätzen eines Moduls suchen, sondern nur in einer bestimmten, von Ihnen festgelegten Auswahl. Hierzu gibt es einen kleinen Trick!

Erstellen Sie in einem Modul zunächst mit Hilfe einer Suche oder durch manuelles Anklicken eine Auswahl von Datensätzen. Klicken Sie dann auf den Knopf „Suchen“, um den Sucheditor von ConAktiv® zu starten. Definieren Sie Ihre Suche. Klicken Sie dann aber nicht auf den Knopf „OK“, um die Suche zu starten, sondern aktivieren Sie das Ankreuzfeld „Suche in Auswahl“. Starten Sie dann die Suche durch Klicken auf „OK“, so wird die Suche ausschließlich auf die zuvor von Ihnen erstellte Auswahl angewendet.

